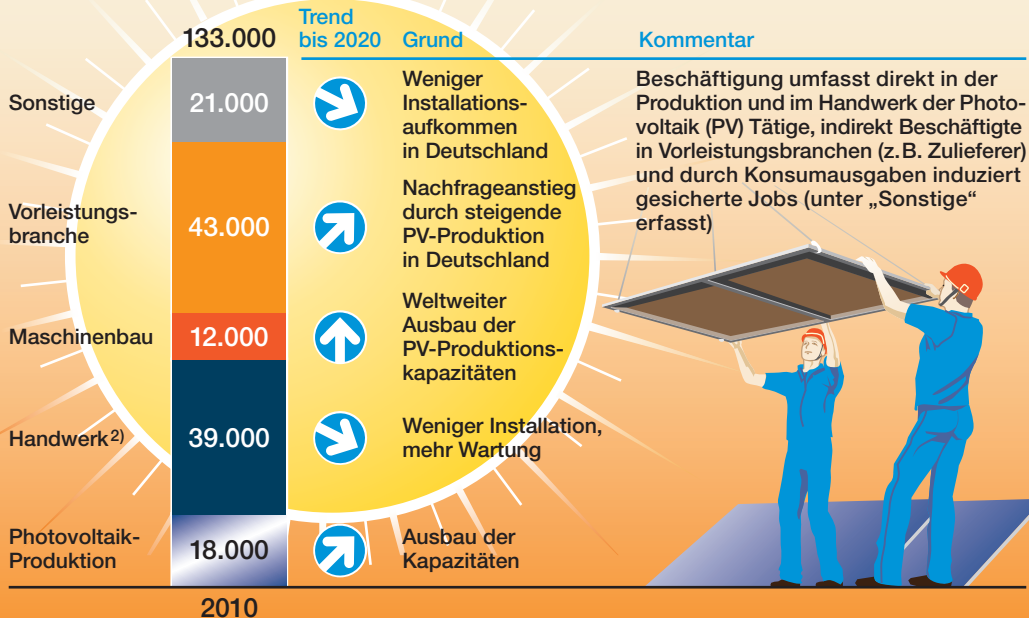


Jobmotor Solarstrom

Beschäftigung durch Photovoltaik-Technologie in Deutschland 2010 [FTE]¹⁾



¹⁾ FTE (Full Time Equivalent), d.h. Vollzeit-Arbeitskräfte

²⁾ Sonderkonjunktur im Handwerk aufgrund des hohen PV-Zubaus 2010; diese wird sich in den Folgejahren vermutlich nicht fortsetzen