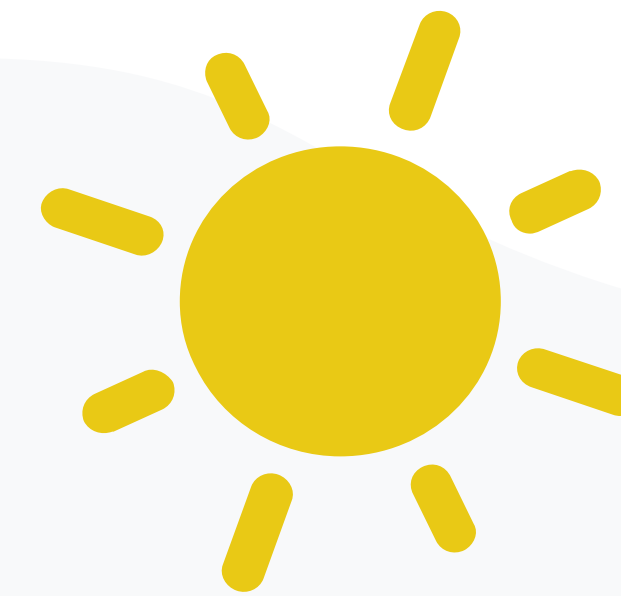


Bevölkerungsmehrheit meint: Energiekrise sollte Energiewende beflügeln

Wie wirkt sich Ihrer Meinung nach die Energiekrise auf die Energiewende und den Ausbau Erneuerbarer Energien in Deutschland aus? Zu welcher der beiden Aussage neigen Sie eher?

55%

Der **Ausbau Erneuerbarer Energien sollte beschleunigt werden**, da diese künftig auch für eine sichere und klimafreundliche Energieversorgung in Deutschland noch wichtiger werden.



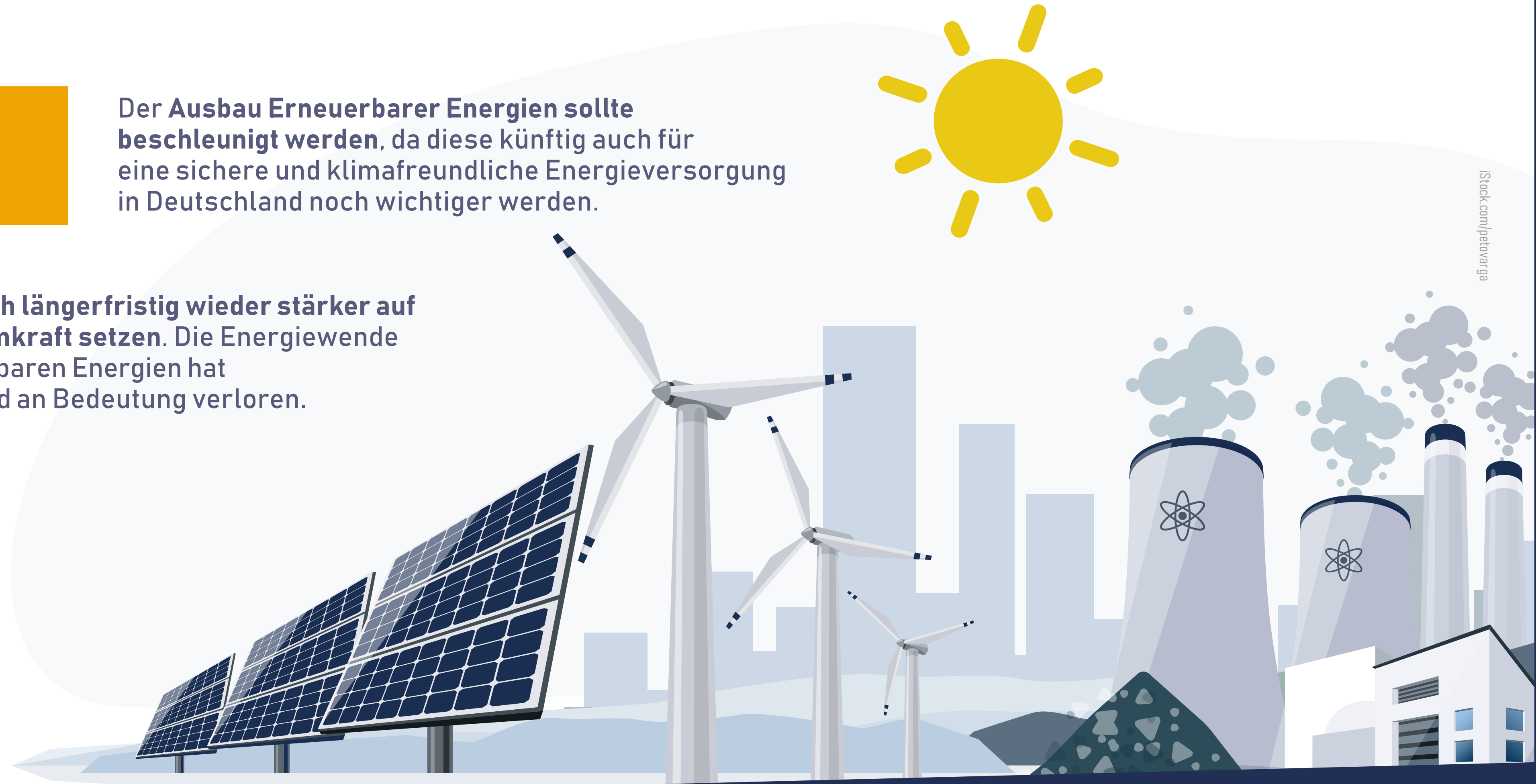
31%

Wir **sollten auch längerfristig wieder stärker auf Kohle und Atomkraft setzen**. Die Energiewende hin zu Erneuerbaren Energien hat für Deutschland an Bedeutung verloren.

14%

Weiß nicht/keine Angaben

YouGov-Repräsentativbefragung im BSW-Auftrag,
21. – 23.11.2022, n: 2040



istock.com/petovarga