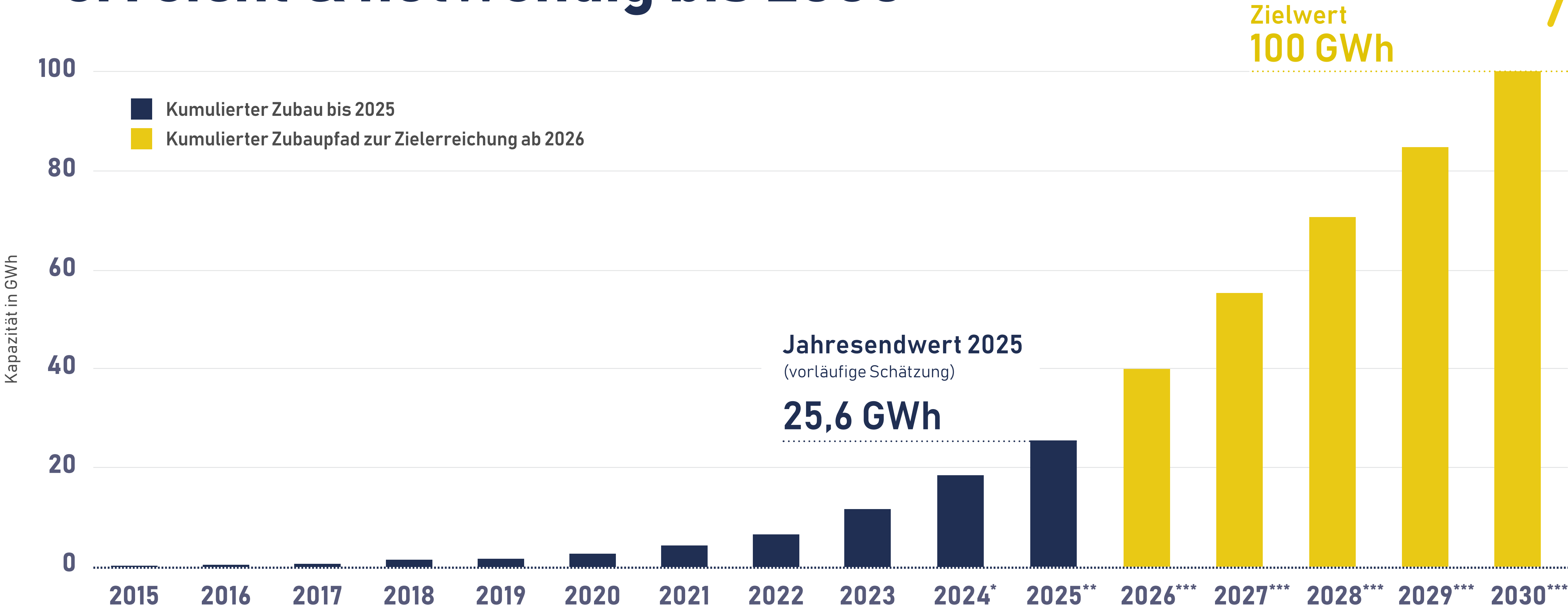
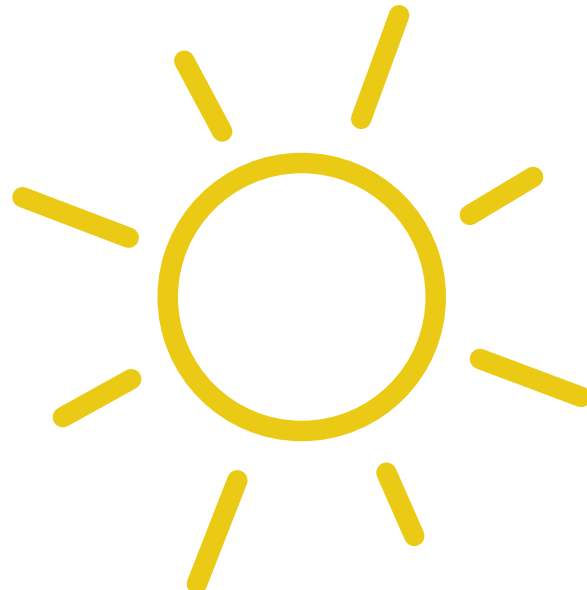


# Kapazität stationärer Batteriespeicher in DE erreicht & notwendig bis 2030



\* Revisionen und Änderungen aufgrund von Nachmeldungen zu erwarten. Enthält Schätzungen der zu erwartenden Nachmeldungen auf Basis der beobachteten Registrierungen der Vorjahre.  
 \*\* Revisionen und Änderungen aufgrund von Nachmeldungen zu erwarten. Enthält Schätzungen der zu erwartenden regulären Anmeldungen vor Jahresende und der Nachmeldungen auf Basis der beobachteten Registrierungen der Vorjahre.  
 \*\*\* Geschätzter Ausbaupfad von ca. 15 GWh pro Jahr ab 2026, um eine Zielkapazität von 100 GWh im Jahr 2030 zu erreichen.  
 Quelle: BSW, eigene Schätzung auf Basis des Marktstammdatenregisters. Stand 17.12.2025.