



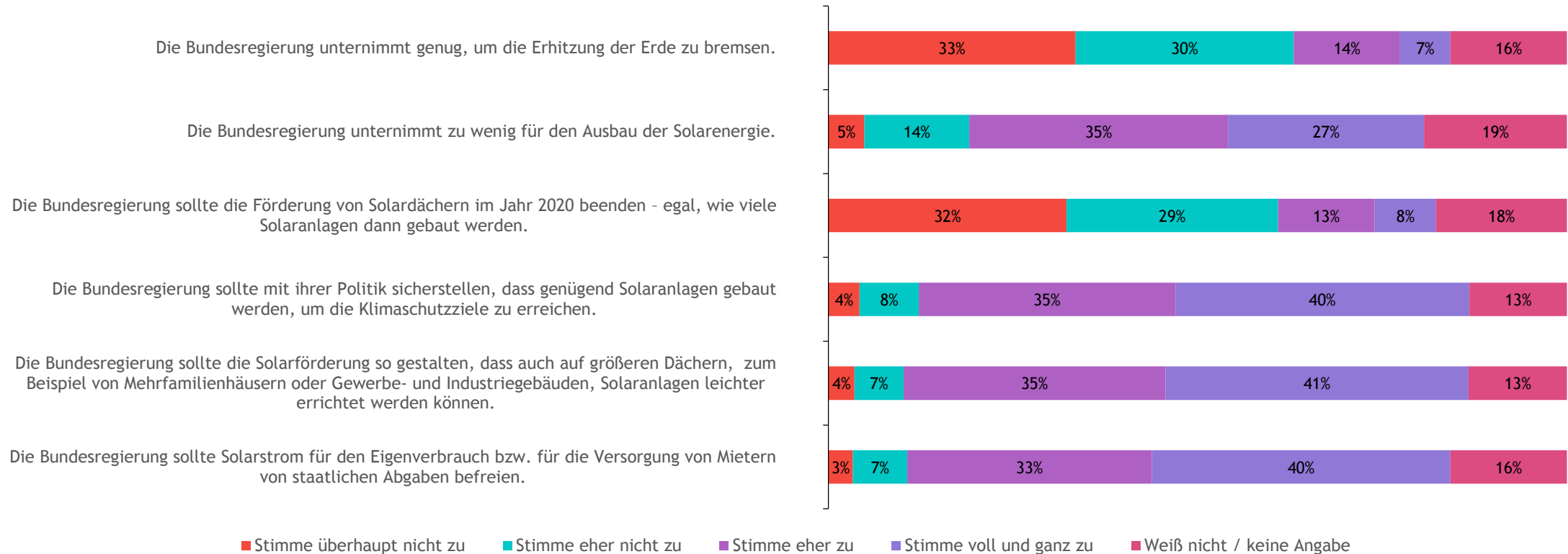
Omnibus Daily Chartbericht

Durchgeführt von YouGov im Auftrag von Bundesverband Solarwirtschaft
Feldzeit: 12.11.2018 - 14.11.2018



Klimaschutz

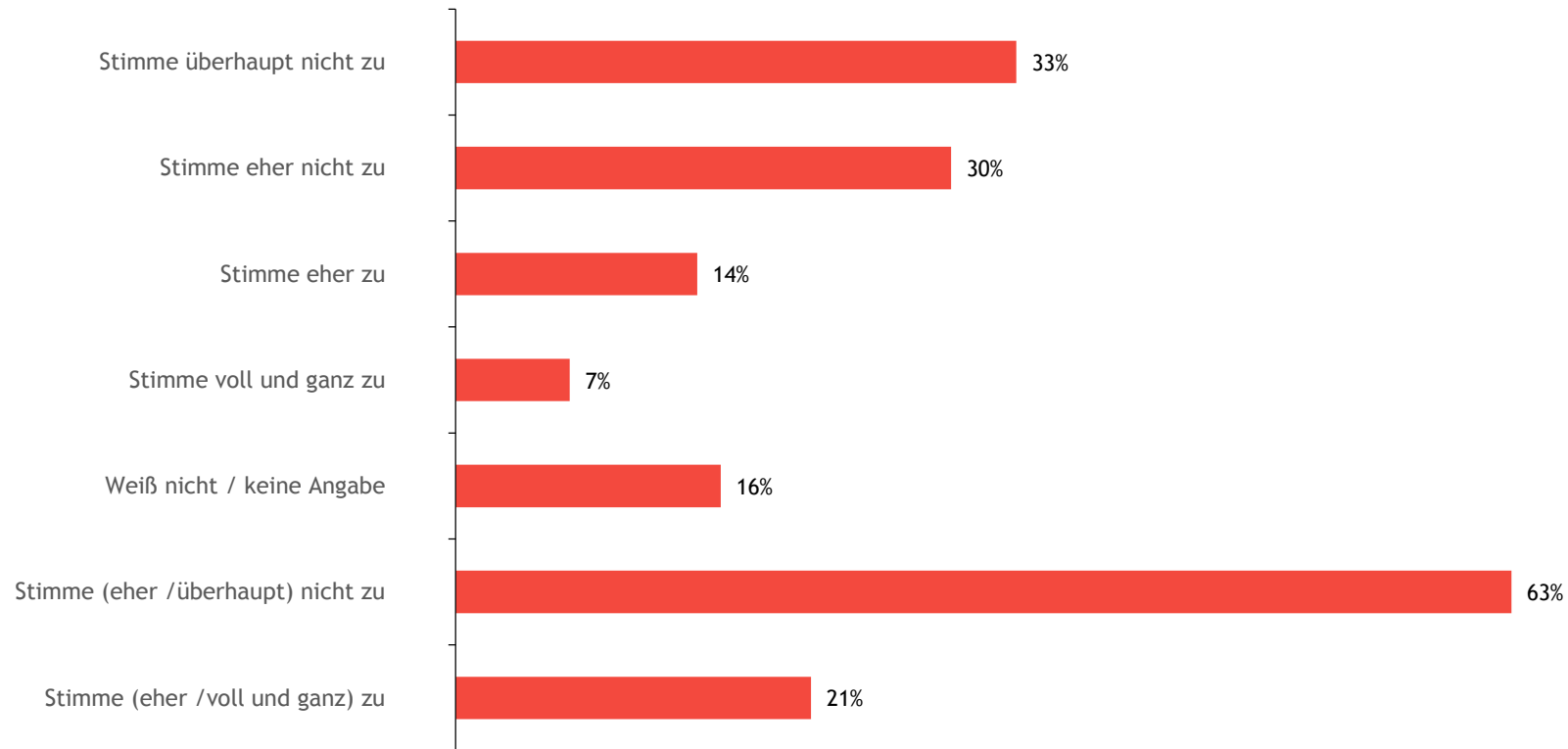
In wie weit stimmen Sie, wenn überhaupt, den folgenden Aussagen zur Klimaschutzpolitik der Bundesregierung zu?
Bitte beurteilen Sie jede der einzelnen Aussagen.



Basis: Alle Befragten (2051)

Klimaschutz

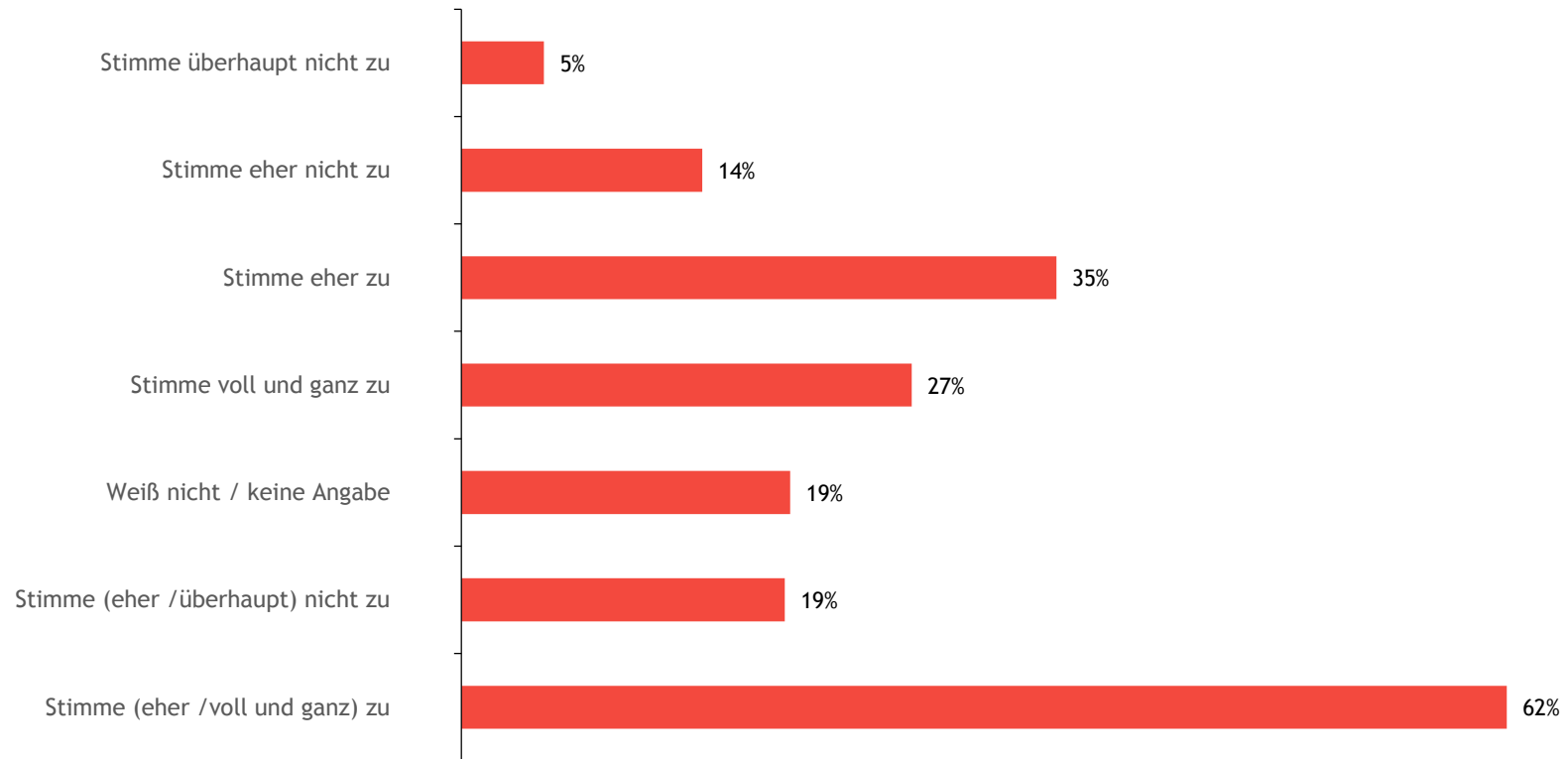
In wie weit stimmen Sie, wenn überhaupt, den folgenden Aussagen zur Klimaschutzpolitik der Bundesregierung zu?
Bitte beurteilen Sie jede der einzelnen Aussagen. - Die Bundesregierung unternimmt genug, um die Erhitzung der Erde zu bremsen.



Basis: Alle Befragten (2051)

Klimaschutz

In wie weit stimmen Sie, wenn überhaupt, den folgenden Aussagen zur Klimaschutzpolitik der Bundesregierung zu?
Bitte beurteilen Sie jede der einzelnen Aussagen. - Die Bundesregierung unternimmt zu wenig für den Ausbau der Solarenergie.

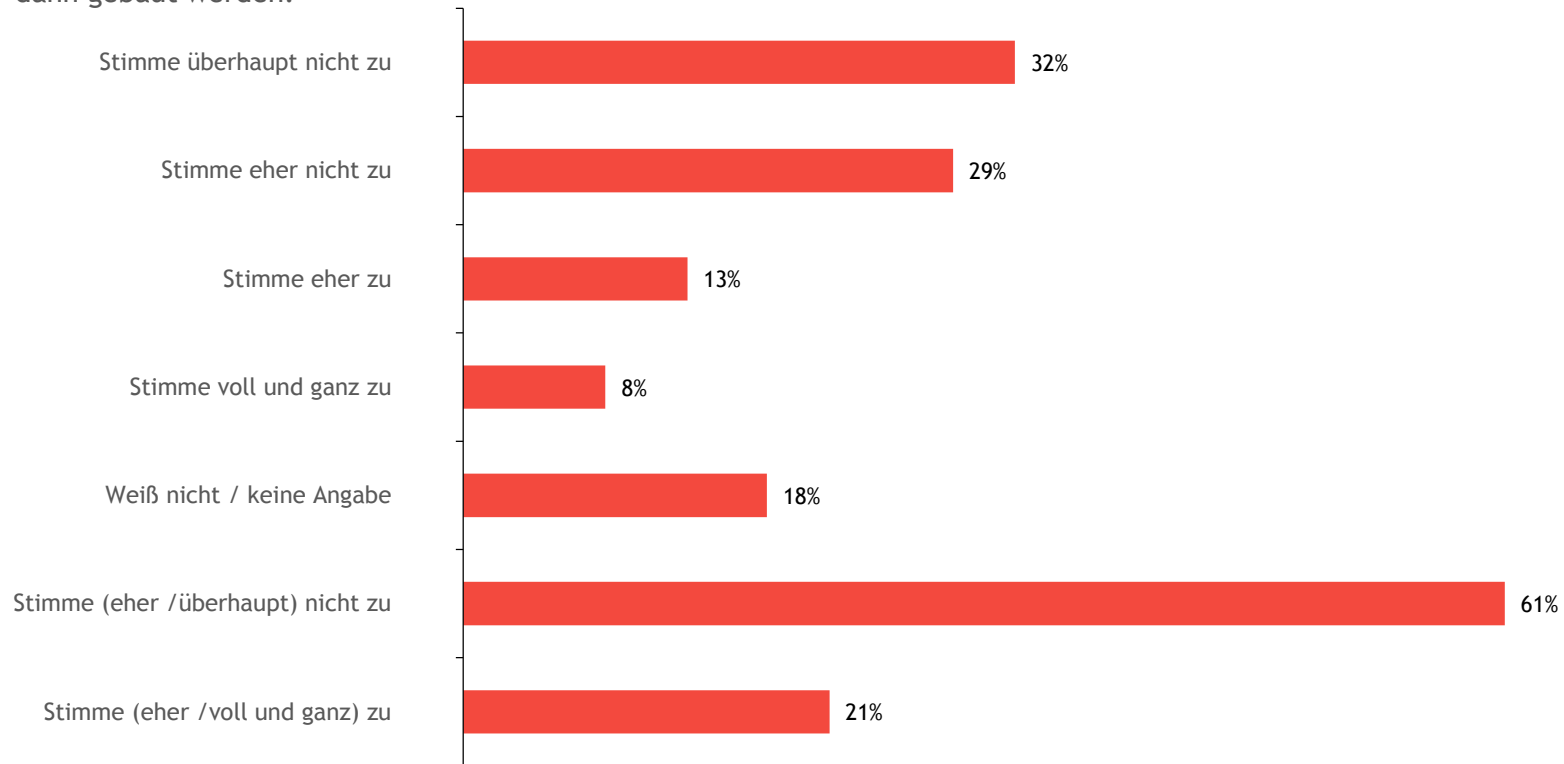


Basis: Alle Befragten (2051)

Klimaschutz

In wie weit stimmen Sie, wenn überhaupt, den folgenden Aussagen zur Klimaschutzpolitik der Bundesregierung zu?

Bitte beurteilen Sie jede der einzelnen Aussagen. - Die Bundesregierung sollte die Förderung von Solardächern im Jahr 2020 beenden - egal, wie viele Solaranlagen dann gebaut werden.

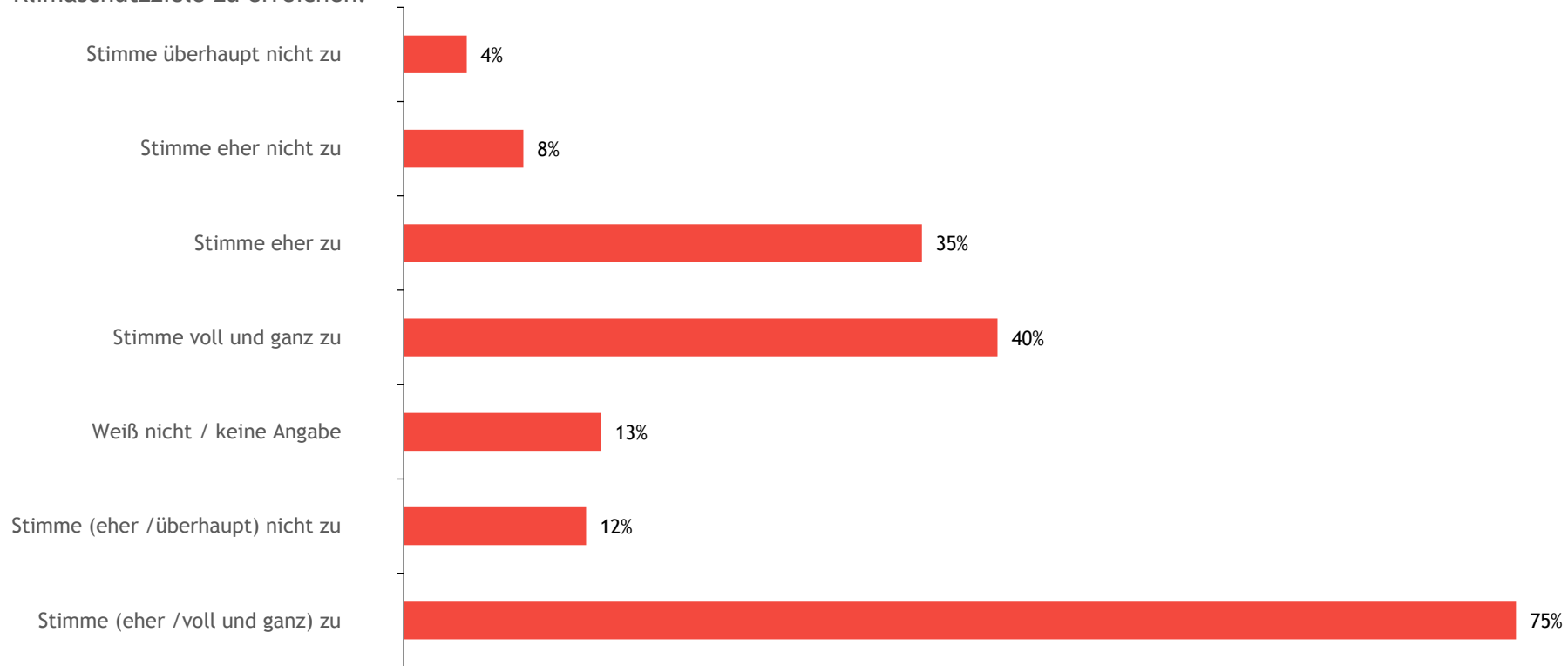


Basis: Alle Befragten (2051)

Klimaschutz

In wie weit stimmen Sie, wenn überhaupt, den folgenden Aussagen zur Klimaschutzpolitik der Bundesregierung zu?

Bitte beurteilen Sie jede der einzelnen Aussagen. - Die Bundesregierung sollte mit ihrer Politik sicherstellen, dass genügend Solaranlagen gebaut werden, um die Klimaschutzziele zu erreichen.

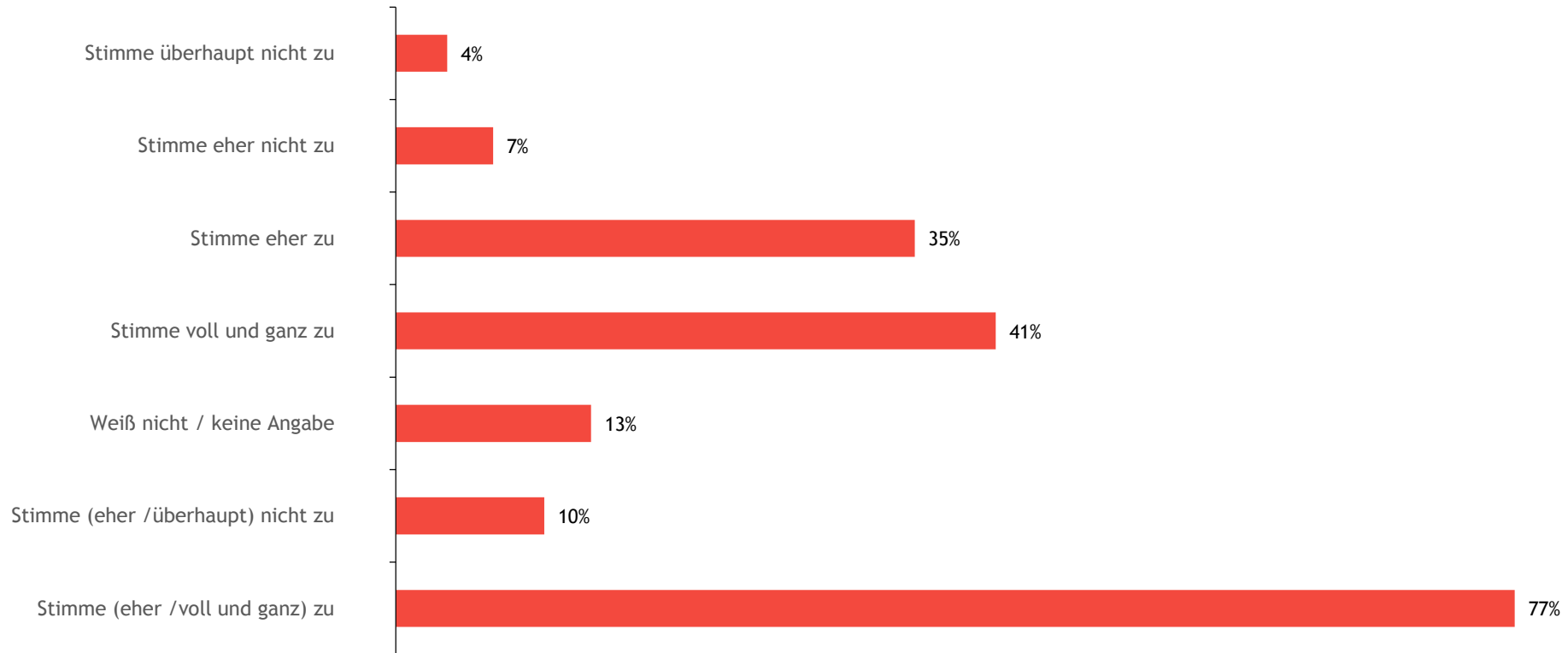


Basis: Alle Befragten (2051)

Klimaschutz

In wie weit stimmen Sie, wenn überhaupt, den folgenden Aussagen zur Klimaschutzpolitik der Bundesregierung zu?

Bitte beurteilen Sie jede der einzelnen Aussagen. - Die Bundesregierung sollte die Solarförderung so gestalten, dass auch auf größeren Dächern, zum Beispiel von Mehrfamilienhäusern oder Gewerbe- und Industriegebäuden, Solaranlagen leichter errichtet werden können.

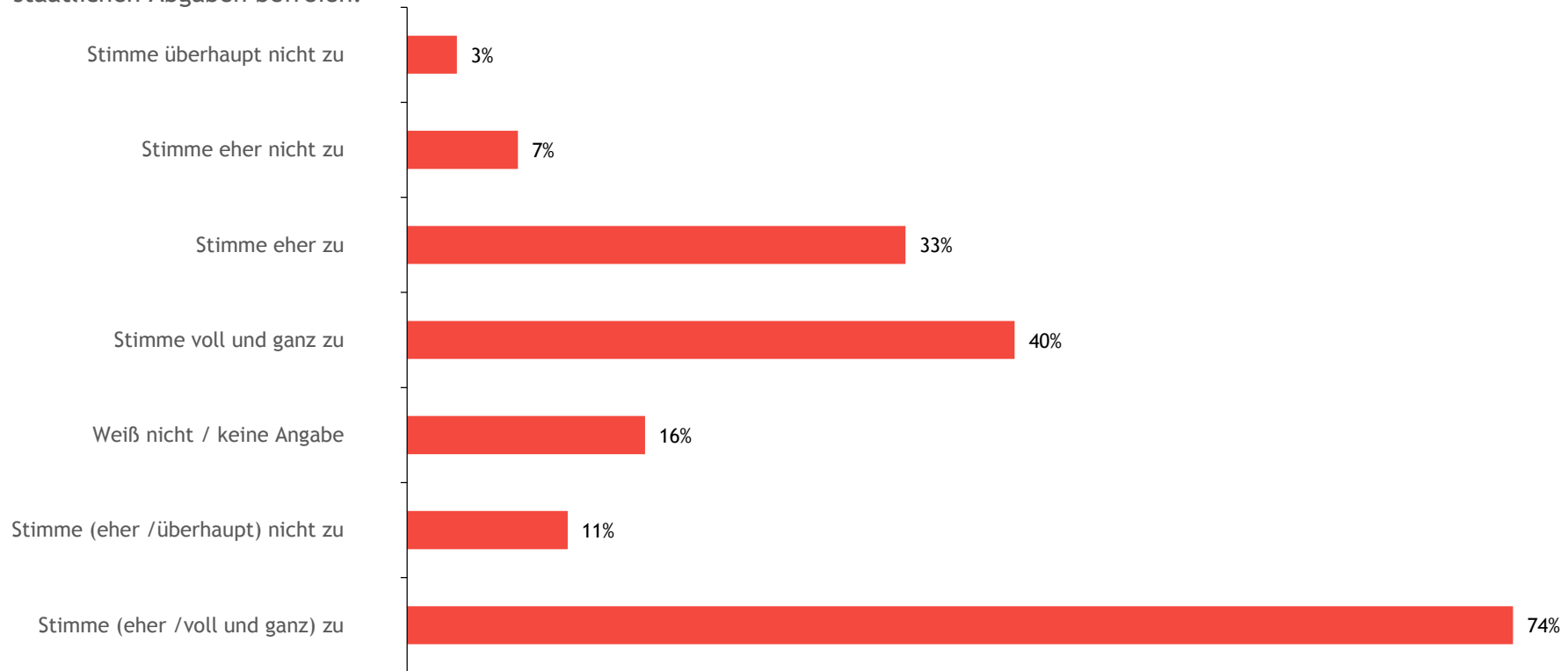


Basis: Alle Befragten (2051)

Klimaschutz

In wie weit stimmen Sie, wenn überhaupt, den folgenden Aussagen zur Klimaschutzpolitik der Bundesregierung zu?

Bitte beurteilen Sie jede der einzelnen Aussagen. - Die Bundesregierung sollte Solarstrom für den Eigenverbrauch bzw. für die Versorgung von Mietern von staatlichen Abgaben befreien.



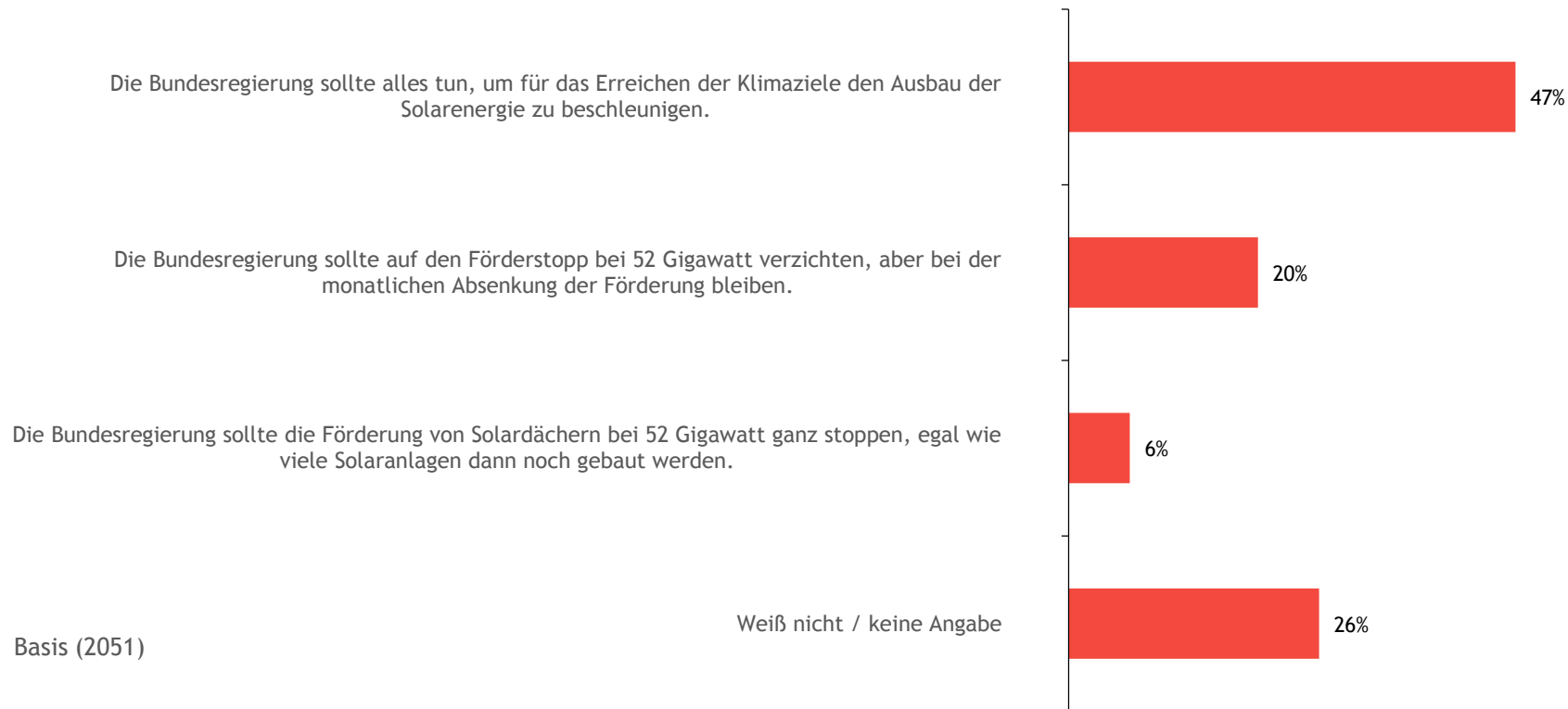
Basis: Alle Befragten (2051)

Klimaschutz

Lassen Sie uns Ihnen zuerst etwas zur Förderung von Solarstrom erklären: Um die Nutzung von Solarenergie zur Umsetzung der Klimaschutzziele auszubauen, wird Strom von neuen Solarstromanlagen in Deutschland derzeit mit rd. 5-10 Cent je Kilowattstunde, und damit höher als der Marktpreis, gefördert. Die Fördersätze werden von der Bundesregierung monatlich schrittweise gesenkt, da Solarsysteme immer preiswerter werden. Die Vergütung sinkt schneller, wenn viele neue Solardächer gebaut werden. Dieser Mechanismus sorgt dafür, dass die Subventionierung von Solarstrom automatisch von allein ausläuft.

Im Jahr 2012, als die Solarstromerzeugung noch wesentlich teurer war, hatte die Bundesregierung einen Förderstopp beschlossen, wenn alle Photovoltaikanlagen zusammengenommen eine Leistung von 52 Gigawatt haben. Das entspricht rund 8 Prozent der Stromversorgung. Diese Marke wird spätestens 2020 erreicht. Experten der Bundesregierung erwarten, dass sich der Ausbau der Photovoltaik dann gegenüber dem aktuellen Stand mehr als halbieren wird.

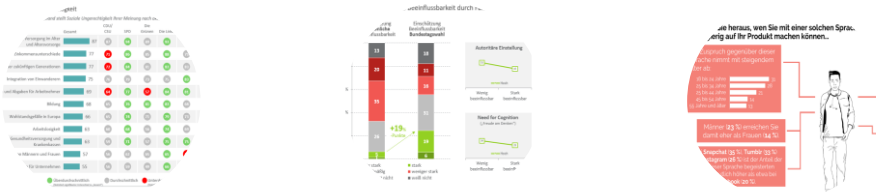
Welcher der folgenden Aussagen zur geplanten Kürzung der Solarförderung stimmen Sie am ehesten zu? Bitte wählen Sie diejenige Aussage aus, der Sie am ehesten zustimmen.



Basis (2051)

Wussten Sie, dass wir noch viel mehr für Sie tun können?

YouGov Custom Research



Denken Sie über die üblichen Lösungsansätze hinaus und nutzen Sie die Vorteile unserer Custom Research Expertise durch die Verbindung von individuellen Forschungslösungen mit unseren innovativen Data Products!

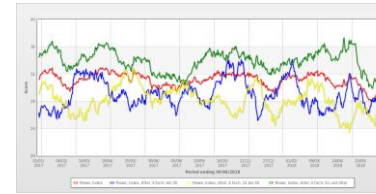
Ihre Vorteile:

Unsere Spezialisten für Ihre Branche kombinieren Researchexpertise mit fundierten Branchenkenntnissen und liefern Ihnen so Insights und konkrete Handlungsempfehlungen, die Sie bei der Erreichung Ihrer Ziele unterstützen.

Mit Custom Research profitieren Sie von der Erfahrung unserer Experten und unseren innovativen Methoden.

Finden Sie mehr Informationen unter yougov.de/loesungen/custom-research/ oder kontaktieren Sie uns direkt unter custom@yougov.de

YouGov Profiles YouGov BrandIndex



| Aids Süd Kunden | Aids Nord Kunden | Z-Score |
|-----------------|------------------|---------|
| 5,94% 5.487 | 6,10% 5.104 | -0,34 |
| 10,77% 5.487 | 9,51% 5.104 | 2,42 |
| 10,83% 5.487 | 10,27% 5.104 | 0,92 |
| 19,07% 5.487 | 19,16% 5.104 | -0,11 |
| 8,91% 5.487 | 6,68% 5.104 | 4,28 |
| 12,71% 5.487 | 13,60% 5.104 | -1,35 |
| 11,82% 5.487 | 11,88% 5.104 | -0,10 |
| 19,95% 5.487 | 23,19% 5.104 | -4,04 |

Verstehen Sie Ihre Zielgruppen noch besser: YouGov Profiles ermöglicht Ihnen einen schnellen und flexiblen Zugang zu umfassenden und detaillierten Daten von Verbrauchern. Analysieren Sie Ziel- und Nutzergruppen in einer nie zuvor gekannten Tiefe!

Behalten Sie Ihre Marke dauerhaft im Blick: Mit dem YouGov BrandIndex können Sie die Entwicklung Ihrer Marke ständig im Auge behalten und sofort auf Veränderungen reagieren. Betrachten Sie Ihrer Marke über frei auswählbare Analysezeiträume und aus Sicht verschiedenster Zielgruppen.

Gerne integrieren wir Ihre individuell erhobenen Daten in unsere Data Products um die Vorteile von Connected Data voll auszuschöpfen.

Weitere Informationen finden Sie auf yougov.de/loesungen/profiles/ und yougov.de/loesungen/brandindex/ oder kontaktieren Sie uns direkt unter brandindex@yougov.de